



Città di Borms

Sede Municipale - Piazza Italia n. 64



LAVORI DI RIQUALIFICAZIONE ED ADEGUAMENTO
IMPIANTI SPORTIVI COMUNALI

**PROGETTO
DEFINITIVO ESECUTIVO**

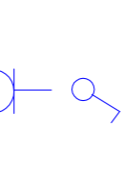




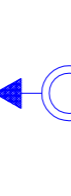

**IMPIANTI SPORTIVI - CAMPO DA CALCIO
COMUNALE - VIA PEVERAGNO**

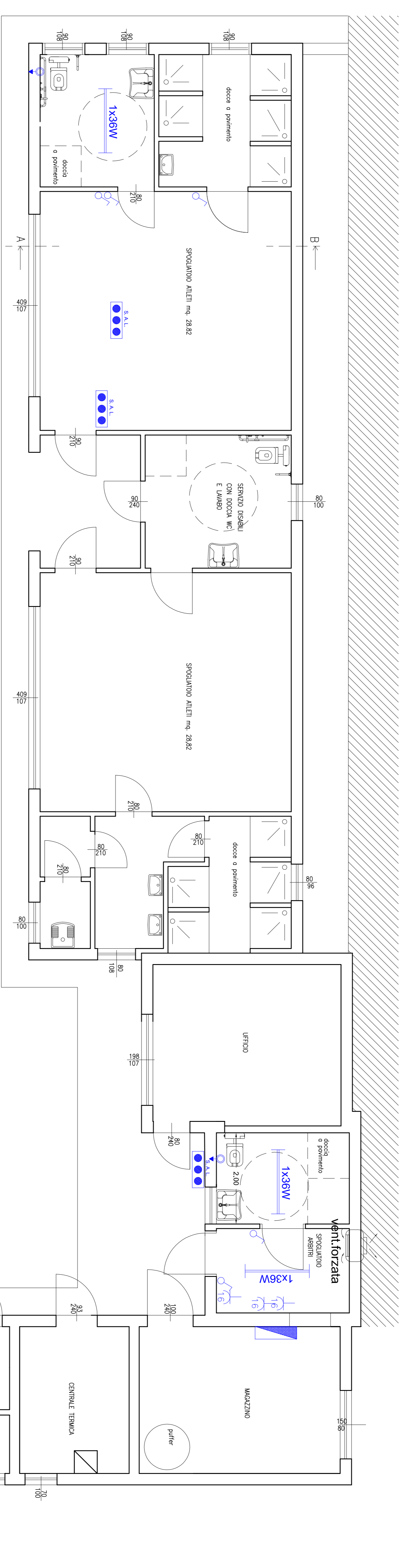
SCHEMA IMPIANTO ELETTRICO

PROGETTO: AREA PROGETTAZIONE CO.PP.
Ing. A. Sironi
C.A. Sironi CARIGNA - collaborazione
Settembre 2015

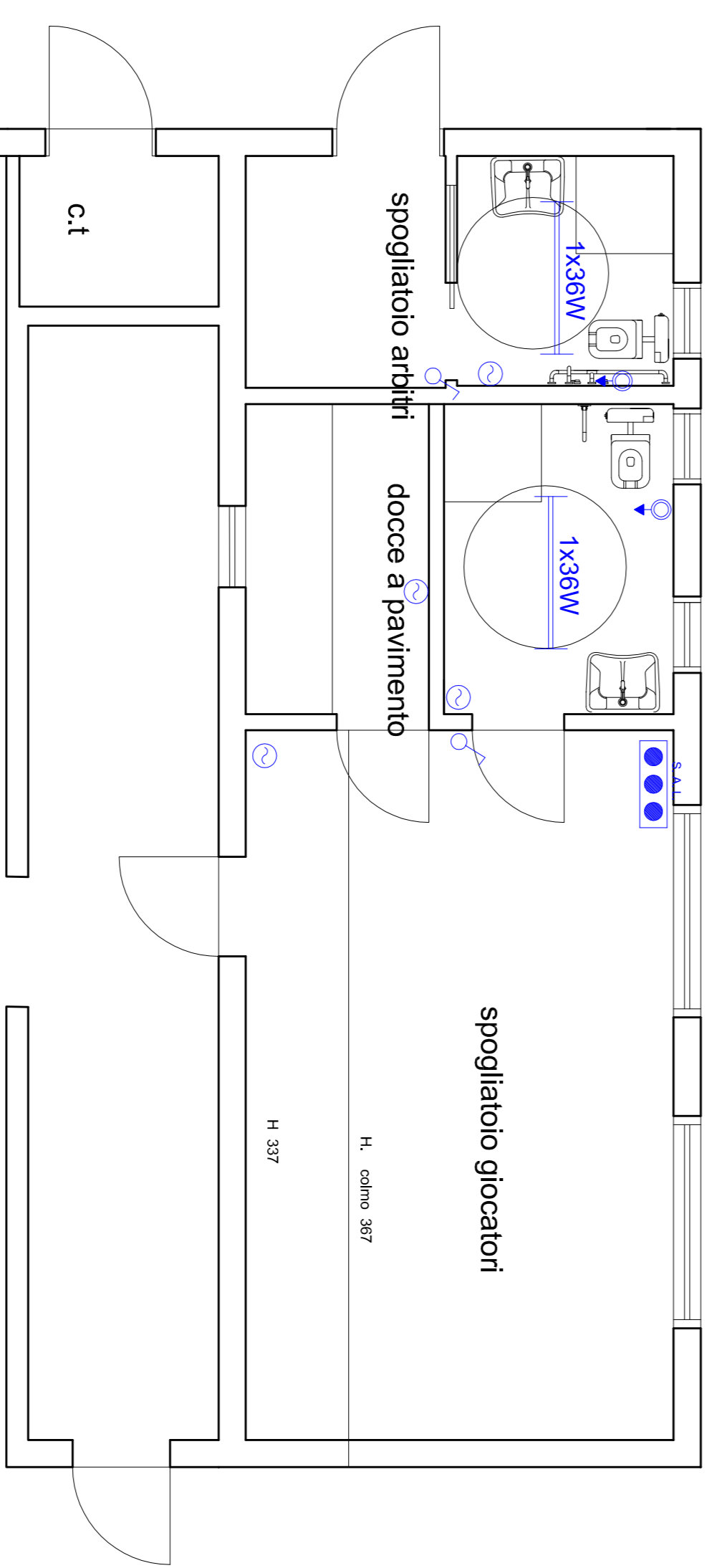
TAV. 6
Scala: 1:50

LEGENDA

-  INTERRUPTORE UNIPOLARE
-  PRESA 10/16A
-  APPARECCHIO DI ILLUMINAZIONE A TUBI FLUORESCENTI 1x36W
-  QUADRO ELETTRICO
-  PULSANTE A TRINTE PER ALIARME BAGNO
-  SEGNALEGGIAZIONE ACUSTICO LUMINOSA PER ALIARME BAGNO
-  PUNTO DI ALIMENTAZIONE VENTILCONNETTORE



ADEGUAMENTO
SPOGLIATOI CAMPO SOFTBALL POSIZIONE B



ADEGUAMENTO
SPOGLIATOI CAMPO SOFTBALL POSIZIONE A

